

大切なお住まいに こんな **お困りごと** ありませんか？



キッチン

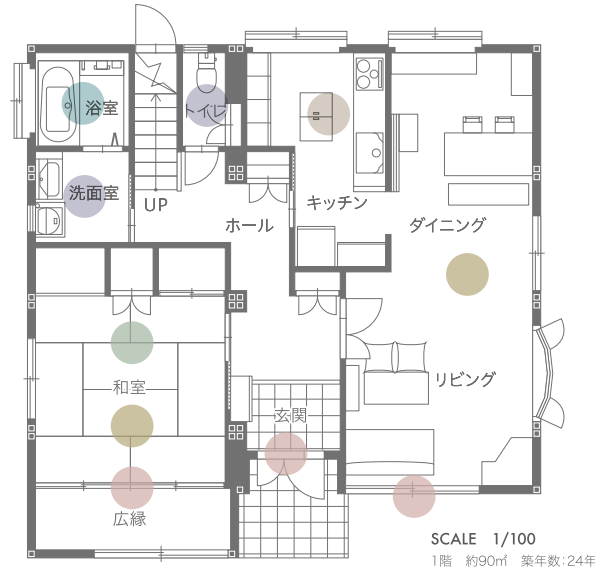
- レンジフードやコンロの調子が悪い
- 掃除が大変、きれいにならない
- 閉鎖的で暗い

浴室

- 浴室が寒く、足元が冷たい
- カビが気になる、掃除が面倒
- リラックスできない

和室

- 客間として使っていない
- 生活動線や家事動線が不便
- 2階の寝室に上がるのが面倒



内装材

- 床の傷やへこみが目立つ
- 壁の汚れやはがれが気になる
- インテリアデザインが古い

洗面 & トイレ

- 洗面台の掃除が面倒
- 収納スペースが足りない
- 便器の汚れが気になる

建具・設備

- 窓まわりが結露する
- カギの閉まりが悪い
- シャッターの開閉が面倒

Before



今なら、そんなお困りごとを 補助金を活用しておトクにリフォーム！ **リフォーム補助金**

2050年カーボンニュートラルの実現に向けて
国や自治体では家庭部門の省エネ推進のための
補助金制度があります

子どもエコすまい支援事業

[国土交通省]

高性能省エネリフォームで
最大30万円補助 子育て世帯・若者夫婦世帯の場合最大45万円

対象工事一例

高断熱浴槽 節湯水栓 節水型トイレ

先進的窓リノベ事業

[経済産業省・環境省]

先進的な断熱性能の窓に交換する
リフォーム
対して**最大200万円補助**

対象工事例

- 内窓設置
- 外窓交換
- ガラス交換

給湯省エネ事業

[経済産業省]

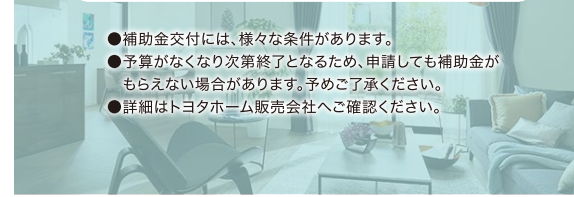
高効率な給湯器に応じて
最大15万円補助

対象工事例

- エコキュート
- エネファーム
- ハイブリッド給湯機

- 補助金交付には、様々な条件があります。
- 予算がなくなり次第終了となるため、申請しても補助金がもらえない場合があります。予めご了承ください。
- 詳細はトヨタホーム販売会社へご確認ください。

裏面にリフォームプラン



これから考えた「心地よさ」のある暮らしへ

浴室リフォーム

汚れやカビがつきにくく掃除が簡単になり、浴室・浴槽の保温性能が高くなります。洗浄力を高めながら節水につながるシャワーヘッドもあります。

約1,500,000円(税込)～

補助金 節湯水栓 5,000円
浴室乾燥機 21,000円



洗面化粧台リフォーム

継ぎ目を無くして掃除がラクになる工夫が施され、汚れにくく掃除が簡単です。また、キャビネットの容量が高くなり、スッキリと片付けることができます。

約700,000円(税込)～

補助金 節湯水栓 5,000円



トイレリフォーム

素材や形状に工夫が施され、汚れがツルツルと洗い流すことができます。

約1,500,000円(税込)～

補助金 節水型トイレ 20,000円
(掃除のしやすい機能付き)



断熱リフォーム

熱の流入を防ぎ、住まいの断熱を見直して、年中快適でエコな住まいに。

[工事内容]

- 内窓設置 ……10窓(スランクの場合)
- 床下断熱 ……57㎡
- 玄関ドア交換 ……1箇所



内窓 約700,000円(税込)～

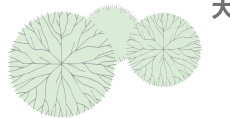
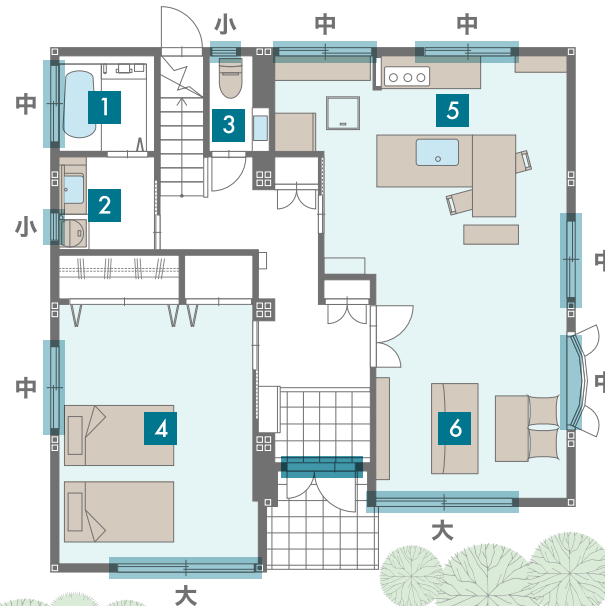
補助金 内窓 582,000円
大2窓...168,000円 中6窓...342,000円
小2窓... 72,000円

床下断熱 約450,000円(税込)～

補助金 床下断熱 69,000円

玄関ドア交換 約800,000円(税込)～

補助金 玄関ドア交換 49,000円



After

SCALE 1/100

1階 約90㎡ 築年数:24年

- ……床下断熱工事
- ……内窓設置工事
(大2窓・中6窓・小2窓)
- ……玄関ドア交換工事

用途変更リフォーム

和室を洋室に変えると、将来を見据えたワンフロアでの暮らしが可能になります。また、畳からフローリングにすると、掃除がしやすく、清潔な状態を保ちやすくなります。

約550,000円(税込)～



キッチンリフォーム

開放的なオープンキッチンは、コミュニケーションを取りやすく調理が楽しくなります。

約3,500,000円(税込)～

補助金 節湯水栓 5,000円
ビルトイン食洗機 21,000円
キッチン対面化※1 89,000円

※1「キッチン対面化」で補助金が交付される場合、「掃除しやすいレンジフード」又は「ビルトイン自動調理対応コンロ」について補助を受けることはできません。



LDリフォーム(ホール含む)

クロス・フローリングの貼り替えは、部屋の印象が大きく変わります。

約1,200,000円(税込)～



給湯器交換

エコキュートは、空気の熱を利用してお湯を沸かすので高効率、消費電力も抑えられて省エネです。

約350,000円(税込)～

補助金 ヒートポンプ給湯器 50,000円



シャッター電動化

リモコンのボタン操作ひとつで簡単に閉閉ができるようになるので、窓を開ける手間を省き、外気が入らないので室温の快適さを維持できます。

約400,000円(税込)～



Total 約11,650,000円(税込)～

※標準工事費含む
産業廃棄物費・諸費用等別途必要です

補助金
合計

こどもエコすまいる支援事業 300,000円 (上限30万円)
先進的窓リノベ事業 582,000円
給湯省エネ事業 50,000円

932,000円

※写真・イラストはイメージです